



MARGARITA CIMADEVILA

Nació en Sada, Coruña. Es licenciada en Químicas ejerciendo como profesora de Física/Química y directora en distintos institutos de Galicia.

Su propuesta artística, en la que ciencia y arte se mezclan y entrelazan, persigue un triple objetivo: artístico, divulgativo y didáctico, además de luchar por la igualdad de género en la ciencia y en la vida.

Es presidenta de la asociación ARSCIENCIA y miembro de la AMIT. Su obra artística ha sido mostrada en museos, universidades y otras instituciones en Europa, América y China. Presenta su obra en Valencia a través de la:

Unidad de Igualdad de la Universitat de València

Tiene por objetivo principal hacer efectivo el derecho de igualdad de trato y de oportunidades entre mujeres y hombres. Impulsa en la Universitat las políticas de igualdad, prevención y actuación contra la violencia de género, contando con un observatorio de igualdad.

AMIT. Asociación de Mujeres Investigadoras y Tecnólogas

Defiende los intereses y la igualdad de derechos y oportunidades de las investigadoras y tecnólogas españolas. Trabaja para conseguir la igualdad en ciencia y tecnología.

ARSCIENCIA

La asociación internacional ARSCIENCIA es una entidad sociocultural cuyo fin es potenciar y organizar toda clase de actividades sobre ciencia y arte, mostrando la relación existente entre ambos mundos y prestando especial atención a la presencia de la mujer en la ciencia.

Margarita Cimadevila

Nv. Travesía Buenavista, 15 - 8ºB
15006 A Coruña, España

+34 699 409270

mcimadevila@gmail.com www.cimadevila.tk



IDA TACKE. RENIO (Detalle)

En portada:

ANNIE CANNON. ESTRELLAS, CLASES ESPECTRALES
Técnica mixta sobre lienzo, 1 x 1 m

UNITAT D'IGUALTAT

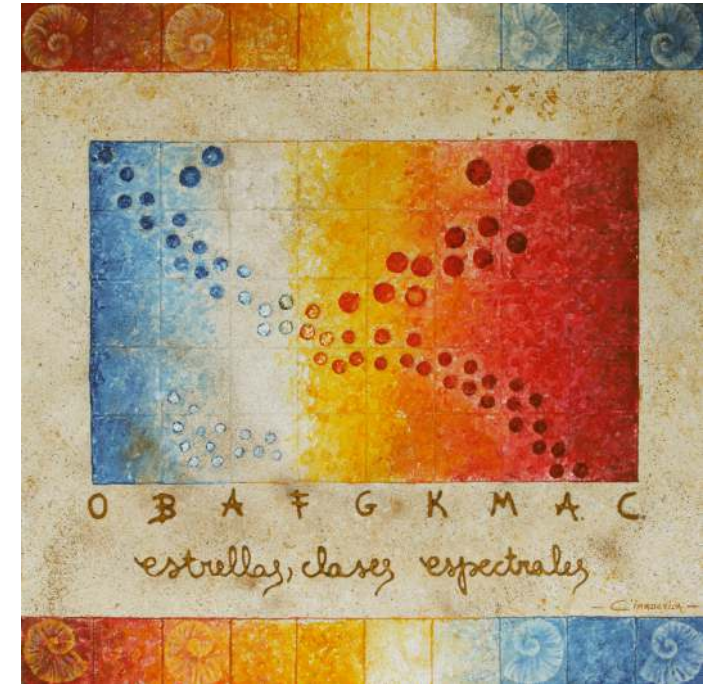
VNIVERSITAT ID VALÈNCIA



VNIVERSITAT ID VALÈNCIA

VNIVERSITAT ID VALÈNCIA = Campus de Burjassot
Comissió d'Igualtat

IGUALDAD, CIENCIA y ARTE



En el marco del 11 de febrero 2020

Día Internacional de la Mujer y la Niña en la Ciencia

se muestra la exposición

CIENCIA EX AEQUO

Margarita Cimadevila

Museo de la Universitat de València de Historia Natural MUVHN

Universitat de València, Campus de Burjassot-Paterna
Carrer del Dr. Moliner, 50

febrero - marzo 2020



Técnica mixta sobre lienzo, 1 x 1 m
PÚLSARES



JOCELYN BELL
Astrofísica. Irlanda

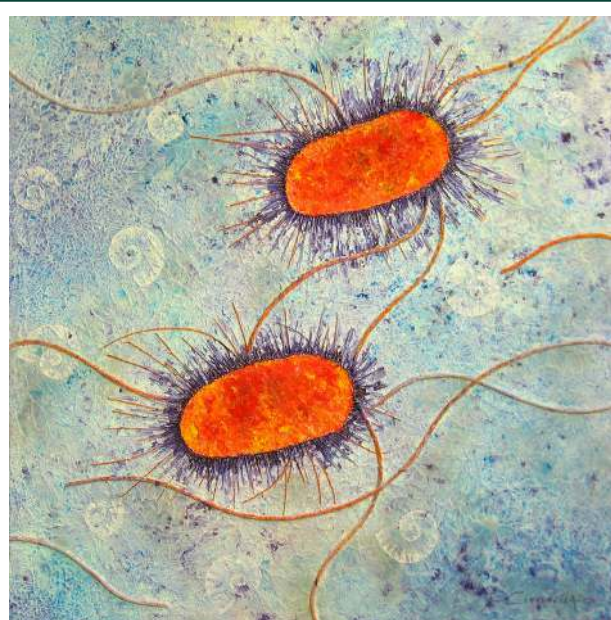
CERN

Como resultado de su participación en la *HST 2003 (Escuela de Profesores del Laboratorio Europeo para la Investigación Nuclear, CERN)* en Ginebra, su obra artística sufre un cambio radical y se centra en mezclar sus dos mundos: ciencia y arte.

En 2004 mostró en CERN su primera exposición de pintura sobre ciencia y arte: "*Particle physics I*". Sus fuentes de inspiración fueron las conferencias de la *HST*.

Su obra ha sido mostrada en diferentes eventos relacionados con la física de partículas, como la "*Int. Particle Accelerator Conference 11*", y ha organizado diversos programas para dar a conocer el mundo del *CERN* a estudiantes y profesores.

Una de sus últimas colaboraciones con *CERN* es la participación en la exposición "*art@CMS*", donde treinta artistas internacionales muestran su visión del laboratorio.



ESCHERICHIA COLI. Técnica mixta sobre lienzo, 1 x 1 m



MARGARITA SALAS
Bioquímica. España



SEVERO OCHOA
Bioquímico. España/EEUU

IGUALDAD

Hacer visible el papel de la mujer en la ciencia y luchar por la igualdad de género en la ciencia y en la vida son objetivos de sus exposiciones:

CIENCIA EX AEQUO, que se inspira en el trabajo de científicas olvidadas o relegadas a un segundo plano.

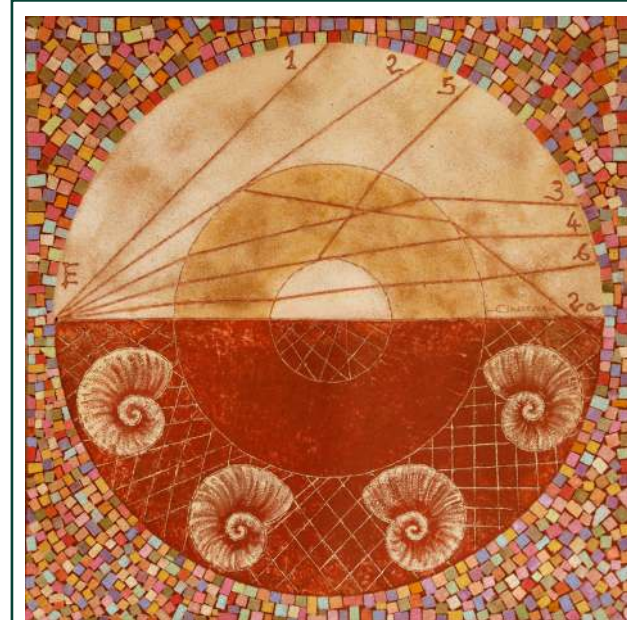
CIENCIA & VANGUARDIA, sobre hombres y mujeres de ciencia que trabajaron en igualdad a principios del siglo XX.

ECO-ARTE

Desde 2014 Cimadevila trabaja con W. Trettnak en la exposición *MARE PLASTICUM* sobre la contaminación de los océanos por plástico y sus consecuencias ambientales: enredo, ingestión, mortandad, toxicidad...

Realizada con plásticos recogidos en las playas de Galicia por sus autores, su objetivo es mostrar dicho problema y sensibilizar al público. Lanza un grito de alarma:

¡Es tiempo de actuar!



Técnica mixta sobre lienzo, 1 x 1 m
NÚCLEO INTERNO DE LA TIERRA



INGE LEHMANN
Sismóloga. Dinamarca

CIENCIA EX AEQUO

A lo largo de la historia las mujeres tuvieron que superar todo tipo de obstáculos e inconvenientes para estudiar, investigar y trabajar en el campo de la ciencia. ¿A dónde habrían llegado si sus condiciones hubieran sido otras?

Ciencia EX AEQUO rinde homenaje a las científicas que fueron ignoradas, olvidada o relegadas a un segundo plano, siendo su trabajo la fuente de inspiración de la autora.

Iniciada en 2010 con doce lienzos, es una exposición "viva y abierta" ya que la artista continúa incorporándole obras, que enmarca también en sus nuevas exposiciones.

Se ha mostrado en instituciones, congresos y actividades sobre igualdad: *Innovation Convention 2014* (European Commission, Bruselas), *Women in Technology and Science (WITS)*, *Oficina por la Igualdade de Xénero* (Univ. Coruña), *Gender Studies Centre* (Univ. Bratislava), *Int. Conference on Women in Physics* (Univ. Waterloo), Univ. País Vasco, *AMIT*, *Bienal Real Sociedad Española de Física*...